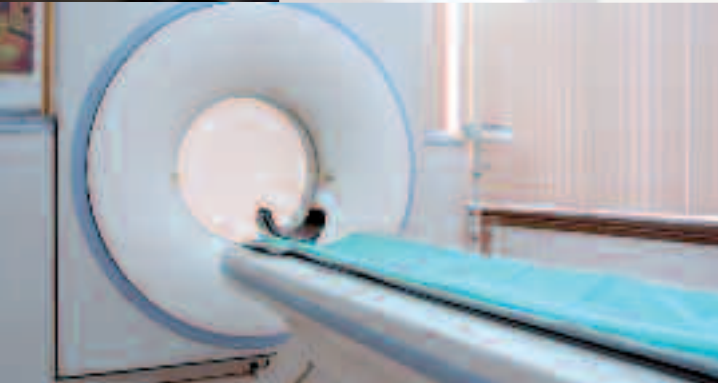


Qu'est-ce qu'un Médecin radiologue libéral ?



Octobre

2010

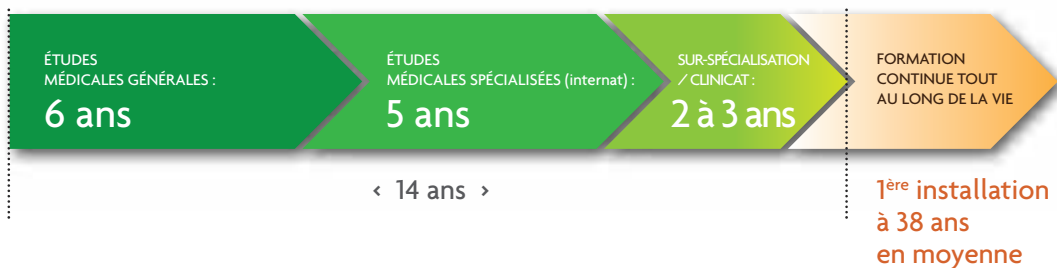


Qu'est-ce qu'un médecin radiologue libéral ?



- C'est un **médecin** formé à la clinique, puis **spécialisé** pendant 4 à 7 ans, au total 11 à 14 ans de formation
- C'est un acteur stratégique de **l'hospitalisation** publique ou privée au travers de la **permanence** et de la **continuité** des soins
- Il a un rôle majeur dans le **parcours** de soins, en raison de sa position centrale
- C'est un **chef d'entreprise**, entouré en moyenne de 5 collaborateurs et investissant sur ses fonds propres pour acquérir et maintenir les équipements

La formation d'un médecin radiologue libéral



- Les études du médecin radiologue libéral sont parmi les plus longues : de 11 à 14 années d'études en moyenne dont au minimum 5 ans d'activité opérationnelle au sein du service public.
- Le médecin radiologue libéral est, de plus, en formation continue tout au long de la vie du fait des avancées technologiques et des évolutions réglementaires.
- Le médecin radiologue libéral s'installe en moyenne à 38 ans.



Le métier de médecin radiologue libéral

DÉPISTAGE



SON METIER



DIAGNOSTIC



TRAITEMENT



- **Le dépistage** : acteur majeur du dépistage du cancer, en particulier du sein par la mammographie qui décèle les tumeurs naissantes. Il suit l'évolution du fœtus par l'échographie et participe au dépistage de la trisomie.
- **Le diagnostic** : urgences et traumatologie, maladies inflammatoires et infectieuses, cancers.
- **Le traitement** : le médecin radiologue libéral a un rôle thérapeutique par des gestes interventionnels (tumeurs, artères, etc.) grâce à de nouvelles techniques d'imagerie médicale très "sophistiquées", pour une prise en charge pluridisciplinaire et ambulatoire.

L'évolution des technologies à disposition des patients

- L'évolution technologique permanente impose des investissements lourds et renouvelés.
- Les nouvelles techniques apportent à chaque fois un meilleur diagnostic par le choix de la technique la mieux adaptée et une sécurité accrue pour les patients.



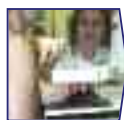
1895
1^{ère} radio



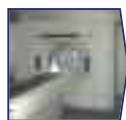
1920
1^{ère} artériographie



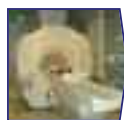
1953
1^{ère} écho



1960
1^{ère} mammo



1970
1^{er} scanner



1980
1^{ère} IRM



1990
Radio num

Une accélération brutale des évolutions technologiques



1994
Scanner
2 détecteurs



1995
1^{ers} réseaux
d'imagerie



2000
3D



2002
Mammo num



2002
TEP



2003
1^{ers} Pacs



2003
Endoscopie
virtuelle



2004
4D



2005
IRM
fonctionnelle



2007
IRM à 7 Tesla



2008
Imagerie
moléculaire



2008
Généralisation
de l'archivage



2009
Scanner 310
barrettes



2010
Projet région
sans film ?



Le médecin radiologue libéral est aussi un chef d'entreprise

- Chaque médecin radiologue libéral emploie en moyenne :
 - 2 ETP* de personnels administratifs qui l'assistent dans des tâches administratives quotidiennes d'accueil et de suivi des patients.
 - 3 ETP* de manipulateurs qui l'aident dans la réalisation des examens et la prise en charge des patients.
 - 0.5 ETP* entretien.
 - Les médecins radiologues libéraux représentent 25 000 emplois directs en France.
- Chaque médecin radiologue libéral investit sur ses fonds propres 40.000 euros par an dans le développement de son outil de travail.
 - Il paye un montant équivalent en maintenance des matériels.

- Un médecin radiologue libéral gagne en moyenne 127 000 euros par an avant charges personnelles.

- Il est au 5^{ème} rang des professions médicales.

(source CARMF 2009, sur l'ensemble des médecins radiologues libéraux)

* Equivalent Temps Plein





Un acteur reconnu de l'accès aux soins, de la PdS* et du maillage territorial,

- Les médecins radiologues libéraux participent à la prise en charge du patient par **le maillage territorial** :
 - 70 % exercent en cabinet de ville
- 30 % d'entre eux exercent en établissement et assurent **la permanence des soins** dans les établissements privés
 - Ce maillage est apprécié par les médecins traitants (sondage Imago, juillet 2009)
- 96 % des médecins généralistes jugent important ou très important de disposer d'un cabinet de radiologie de proximité
- 95 % sont satisfaits ou très satisfaits de l'apport médico-technique des cabinets de proximité
- 92 % des médecins radiologues libéraux exercent en tarifs opposables (secteur 1)
- Le médecin radiologue libéral est ainsi au cœur de la continuité des soins.

* Permanence des Soins





Un acteur au cœur du parcours de soins des patients



Médecins généralistes

Réseaux de soins



Hôpitaux et cliniques



Médecins spécialistes



Réunion de concertation pluridisciplinaire



Chirurgiens et anesthésistes

LA RADIOLOGIE :

Qu'est-ce qu'un
Médecin
radiologue
libéral ?



FNMR

Fédération Nationale des Médecins Radiologues

62 boulevard Latour Maubourg - 75007 PARIS

Tél. : 01 53 59 34 00 - Fax. : 01 45 51 83 15

Email : info@fnmr.org

www.fnmr.org